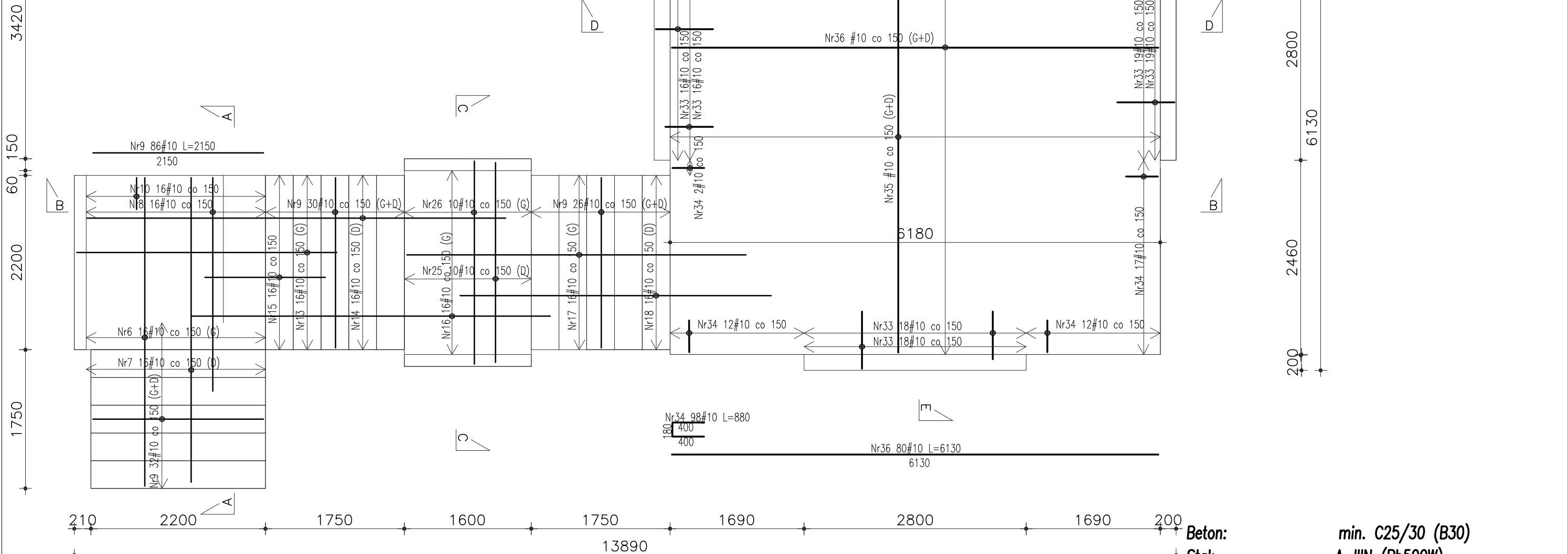


BUDYNEK ISTNIEJĄCY T-15

RYСУNEK KONSTRUKCYJNY SCHODÓW
ZBROJENIE DOLNE I GÓRNE SPOCZNIKÓW I BIEGÓW
RZUT Z GÓRY
SKALA 1:50

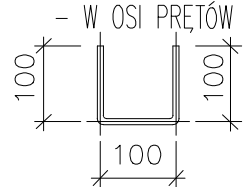


Beton: min. C25/30 (B30)
Stal: A-IIIIN (Rb500W)
Otulina: 50mm (na styku z gruntem)
25 mm (dla pozostałych elementów)

UWAGI:

- W CZASIE WYKONYWANIA FUNDAMENTÓW ZABEZPIECZYĆ RURY INSTALACYJNE ORAZ OSŁONIĆ INNE INSTALACJE POZOSTAJĄCE W ZBLIŻENIU DO FUNDAMENTÓW.
- GEOMETRIE ORAZ LOKALIZACJE POSZCZEGÓLNYCH ELEMENTÓW. KONSTRUKCYJNYCH ZWERYFIKOWAĆ Z POZOSTAŁĄ DOKUMENTACJĄ PROJEKTOWĄ.
- ŚREDNICA ZAGĘCIA PRĘTÓW WEDŁUG PN-EN-1992-1-1.
- POZIOMY POSADOWIENIA FUNDAMENTÓW JAK I WSZELKICH ELEMENTÓW KONSTRUKCYJNYCH DOPASOWAĆ NA BUDOWIE.
- PRZED ZABETONOWANIEM ZAMONTOWAĆ WSZYSTKIE NIEZBEDNE PRĘTY STARTOWE ELEMENTÓW ŻELBETOWYCH KONSTRUKCJI POWYŻEJ FUNDAMENTÓW.
- W PRZYPADKU BETONOWANIA ZIMĄ ZASTOSOWAĆ BETON BETON C25/30 F50.
- RYСУNEK ROZPATRYWAĆ ŁĄCZNIE Z POZOSTAŁYMI RYSUNKAMI.
- WARSTWY ORAZ IZOLACJE PIONOWĄ I POZIOMĄ ŚCIAN ORAZ FUNDAMENTÓW PRZYJĄĆ WEDŁUG PROJEKTU ARCHITEKTURY.
- FUNDAMENTY POSADOWIĆ NA GRUNIE NOŚNYM. RÓŻNICE POMIĘDZY POZIOMEM POSADOWIENIA, A SPĄGIE WARSTW NOŚNYCH UZUPEŁNIĆ PODSYPKĄ ŻWIROWO-PIASKOWĄ ZAGĘSZCZANA WARSTWAMI CO 30cm DO STOPNIA ZAGĘSZCZENIA $k_d > 0,6$, UZYSKUJĄC WSKAŹNIK $k_s > 0,97$.
- ZABRANIA SIĘ WYKONYWANIA W ELEMENTACH ŻELBETOWYCH BRUZZ INSTALACYJNYCH PIONOWYCH LUB POZIOMYCH, KTÓRE PRZECINAŁYBY ZBROJENIE.
- W PRZYPADKU JAKICHKOLWIEK ROZBIĘŻNOŚCI LUB WĄTPLIWOŚCI ALBO NIEJASNOŚCI NALEŻY PRZERWAĆ PRACĘ I SKONSULTOWAĆ SIĘ Z PROJEKTANTEM
- UWAGI ROZPATRYWAĆ WRAZ Z POZOSTAŁĄ DOKUMENTACJĄ PROJEKTOWĄ.
- ROBOTY ZIEMNE ORAZ FUNDAMENTOWE WYKONYWAĆ ZGODNIE ZE WSZYSTKIMI UWAGAMI I ZALECENIAM ZAWARTYMI W OPISIE TECHNICZNYM.
- DOPUSZCZA SIĘ WYKONANIE METODĄ PREFABRYKACJI.
- WSZYSTKIE WYMIARY ELEMENTÓW SPRAWDZIĆ POPRZECZ POMIAR Z NATURY NA PLACU BUDOWY.
- PRACE FUNDAMENTOWE NA TERENIE SILNIE UZBROJONYM – ZACHOWAĆ SZCZEGÓLNA OSTROŻNOŚĆ.
- SPOSÓB WYKONCZENIA POMIERZCHNI BETONU STOPNI ORAZ SPOCZNIKÓW WG OPISU ARCHITEKTONICZNEGO.

ZASADA WYMIAROWANIA PRĘTÓW:



POZIOM PORÓWNAWCZY $\pm 0,00 = 120,99m$ n.p.m.

nr wydania		—		data	
nr wydania		0		WYDANIE PODSTAWOWE	
				09.2024r.	
ARG PRACOWNIA PROJEKTOWA		ADRES: ul. Kiełczowska 155/9, 51–315 Wrocław tel. 691 968 489			
Inwestor: POLITECHNIKA WROCŁAWSKA UL. WYBRZEŻE STANISŁAWA WYSPIAŃSKIEGO 27 50–370 WROCŁAW		Obiekt: POLITECHNIKA WROCŁAWSKA DOM STUDENCKI T-15 UL. E.WITTIGA 6 51–628 WROCŁAW			
Temat: ROZBIÓRKA ISTNIEJĄCYCH SCHODÓW ZEWNĘTRZNYCH ORAZ BUDOWA NOWYCH SCHODÓW WEJŚCIOWYCH W DS. T–15 PRZY UL. E.WITTIGA 6; 51–628 WROCŁAW IDENTYFIKATOR DZIAŁKI: 026401_1.0004.AR_5.39/3				Branża: KONSTRUKCJA	
Projektant: mgr inż. Rafał Gałęzowski		73/DOS/10		Podpis:	
Opracowała: inż. Monika Obłokowska				Podpis:	
Sprawdzający: mgr inż. Magdalena Kowalczyk		69/DOS/14		Podpis:	
Skala: 1:50		Temat rysunku: RYSUNEK KONSTRUKCYJNY SCHODÓW /RZUT Z GÓRY/			Nr rysunku: K-16